



**GUIDA AL PROCESSO DI  
IMMATRICOLAZIONE  
BACHELOR IN  
PHYSIOTHERAPY**

Campus Ludes Lugano

## SOMMARIO

PRINCIPI GENERALI .....	2
PREREQUISITI .....	3
REQUISITI INIZIALI .....	5
STEP 1 A .....	6
STEP 1 b.....	8
STEP 2.....	10

## PRINCIPI GENERALI

La presente guida ha lo scopo di esaminare in dettaglio il **processo di immatricolazione** presso Campus Ludes, fornendo una visione completa delle procedure da seguire e tutte le informazioni necessarie per completare correttamente questo passo fondamentale.

Desideriamo iniziare esprimendo la nostra sincera gratitudine per aver scelto Campus Ludes per il vostro percorso accademico. Siamo entusiasti di darvi il benvenuto nella nostra comunità studentesca e di accompagnarvi in ogni fase del vostro percorso educativo.

È fondamentale sottolineare che il rispetto di questa guida è cruciale per garantire una corretta immatricolazione.

Seguendo attentamente le istruzioni qui fornite, avrete tutte le informazioni necessarie per evitare errori e per assicurarvi una registrazione corretta e completa.

Vi invitiamo a considerarci sempre a vostra disposizione per qualsiasi domanda o assistenza durante il processo di immatricolazione.

L'Ufficio Welcome Ludes  
[welcome@uniludes.ch](mailto:welcome@uniludes.ch)

## PREREQUISITI

**1. FORMAZIONE DI BASE:** Il primo passo fondamentale per essere ammessi al programma di Bachelor in Physiotherapy è il possesso di uno dei seguenti diplomi:

- Diploma di livello 5 del MQF: "Diploma di Esame di Stato/Maturità" (sistema italiano)
- Diploma o Certificato di primo ciclo: Riconosciuto nel vostro paese di origine o equivalente internazionale.
- Certificato di studi superiore o equivalente internazionale: Ad esempio, il "CESS" (Certificat d'Enseignement Secondaire Supérieur) del sistema belga.
- Baccalauréat: Diploma di scuola superiore francese.
- Diploma Federale di maturità: Diploma rilasciato dal sistema educativo svizzero.
- Maturità professionale, maturità specialistica, maturità liceale o titolo di scuola tecnica superiore (HF)

**N.B:** I candidati che non possiedono una maturità professionale o equivalente dovranno svolgere, durante il periodo di studi, dei corsi complementari. Per il dettaglio dei corsi complementari si rimanda al piano studi presente nella Guida del Corso.

Nel caso i candidati siano iscritti all'ultimo anno della Scuola Superiore/Liceo, la data di ottenimento del titolo per l'ammissione al Bachelor in Physiotherapy dovrà essere anteriore alla data di inizio dell'anno accademico al quale si vuole iscrivere.

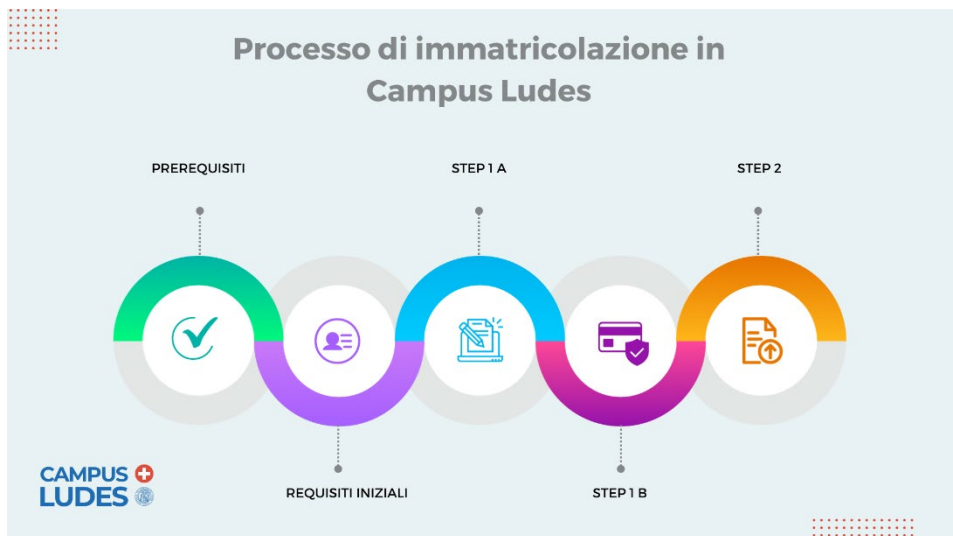
**2. TEST DI AMMISSIONE:** In aggiunta al diploma, è necessario **aver superato con successo il test di ammissione specifico al programma di Bachelor in Fisioterapia.**

Assicuratevi di soddisfare questi prerequisiti essenziali prima di procedere con il processo di immatricolazione.

## AVVIO DEL PROCESSO DI IMMATRICOLAZIONE

La procedura di Immatricolazione è suddivisa in tre parti in modo di affiancare accuratamente i candidati e fornirle un ottimo supporto in ogni fase del processo.

- **STEP 1A**- Invio form online presente sul sito web (e allegati richiesti)
- **STEP 1B** – Pagamento delle Tasse
- **STEP 2** – Invio degli allegati che completeranno l’Immatricolazione dello studente.



## DOCUMENTI E MATERIALI INIZIALI

Prima di procedere con il primo step del processo di immatricolazione, assicuratevi di disporre del seguente:

- **Fototessera Formato Passaporto:** Avrete bisogno di una fototessera nel formato “passaporto” - 35 x 45 mm. Dovrete assicurarvi che la vostra foto rispetti i criteri di dimensioni e qualità necessari.
- **Documento di Identità Validato:** Un documento di identità valido, come una carta d'identità o un passaporto, è fondamentale per il processo di immatricolazione. Assicuratevi che sia valido e in buone condizioni.
- **Accesso a una Stampante/Scanner:** Sarà necessario avere accesso a una stampante e/o scanner per completare alcune fasi del processo di immatricolazione

Questi requisiti iniziali sono essenziali per avviare il vostro processo di immatricolazione con successo. Assicuratevi di avere tutti i documenti e i materiali necessari a portata di mano prima di procedere con la vostra candidatura.

## STEP 1 A – FORM ONLINE

Il primo passo fondamentale per avviare il processo di immatricolazione è la **compilazione del form online** presente nel sito web del Campus ed allegare i documenti richiesti.

Segui attentamente questi passi importanti:

1. **Accedi alla sezione dedicata all'immatricolazione sul nostro sito web:** [Fisioterapia Università - immatricolazione» Campus L.U.De.S. \(uniludes.ch\)](http://www.uniludes.ch)
2. **Scarica e compila il documento “MODULO DI ISCRIZIONE” nella pagina dedicata all’immatricolazione.** Il documento consta di due parti, ovvero la “Domanda di Ammissione al Campus Ludes” e il Documento di Immatricolazione Semmelweis: “*MODULO DI RICHIESTA per inizio A.A.*”. È molto importante che entrambi documenti siano correttamente compilati e firmati in tutte le sue pagine e conservati in originali per i prossimi passi del processo d’immatricolazione.
3. **Compila in modo accurato e completo tutti i campi presenti nel FORM ONLINE della sezione dedicata all’immatricolazione.** Assicurati di fornire tutte le informazioni richieste in modo corretto.
4. **Carica i documenti richiesti una volta compilato il form online:**
  - **Il Modulo di Iscrizione Compilato e Firmato:** composto dalla “Domanda di Ammissione al Campus Ludes” e il Documento di Immatricolazione Semmelweis: “*MODULO DI RICHIESTA per inizio A.A.*”, che hai già compilato e firmato su ogni pagina come richiesto nel punto 2.

- **1 Copia del Documento di Identità:** Assicurati di avere una copia ben leggibile del documento in corso di validità pronta per essere caricata come allegato.
  - **1 Fototessera Formato Passaporto:** fototessera nel formato richiesto, simile a quello utilizzato per i passaporti. Assicurati che la foto soddisfi i criteri di dimensioni e qualità specificati.
5. **Premi Invia sul Form online, con gli allegati richiesti nel punto precedente, e vai allo step Successivo** (Bottone: INVIA e vai alla pagina di pagamento).



## STEP 1 B – PAGAMENTO

Dopo aver terminato lo STEP 1 A, ovvero inviato il form online e caricato gli allegati richiesti, è fondamentale procedere con la conferma della tua immatricolazione attraverso il **pagamento** della **TASSA AMMINISTRATIVA D'IMMATRICOLAZIONE AL CORSO** e la **RETTA D'ISCRIZIONE AL PRIMO SEMESTRE**.

In seguito, quindi, dell'invio del form online dello Step 1A, sarai indirizzato alla pagina con i dettagli per effettuare il pagamento.

### MODALITA' DI PAGAMENTO

È possibile effettuare pagamenti in diversi modi:

- Bonifico bancario.
- Servizi esterni dedicati al trasferimento di denaro all'estero come WISE, Stripe, e altri che in genere sono più economici.
- Pagamenti in contanti presso gli uffici postali in Svizzera e le banche Credit Suisse senza nessuna commissione

Effettuata la scelta in merito alla modalità di pagamento, si prega di seguire le istruzioni presenti alla pagina dedicata.

Una volta confermato il pagamento riceverai una comunicazione da parte del nostro servizio welcome su come finalizzare l'immatricolazione.

Per supporto, ricevere assistenza e informazioni dettagliate in merito ai pagamenti, ti invitiamo a rivolgerti all'ufficio contabilità all'indirizzo e-mail [contabilita@uniludes.ch](mailto:contabilita@uniludes.ch).

**N.B: Il pagamento deve avvenire entro e non oltre 30 giorno della data di superamento del test di ammissione, dovutamente segnata nel Modulo di Iscrizione dello Step 1A.**

Il pagamento delle tasse è un passaggio cruciale per garantire il tuo ingresso ufficiale al nostro Campus. Assicurati di rispettare i tempi per completare con successo questa fase del processo di immatricolazione.

## CONCLUSIONE STEP 1A E 1B

### INVIO DELLA DOMANDA DI IMMATRICOLAZIONE IN DUPLICE ORIGINALE

A seguito dell'ottenimento del nulla osta da parte dell'Ufficio Welcome, per concludere il primo Step del Processo di Immatricolazione, è indispensabile **l'invio di due copie originali cartacee del MODULO DI ISCRIZIONE** (Step 1A - COMPOSTA DA: "Domanda di Ammissione al Campus Ludes" e il Documento di Immatricolazione Semmelweis: "*MODULO DI RICHIESTA per inizio A.A.*") dovutamente firmate in originali in tutte le parti.

La Domanda può essere consegnata a mano presso lo sportello dell'Ufficio Immatricolazioni oppure essere inviata per posta a mezzo raccomandata al seguente indirizzo del Campus:

L.U.de.S. Sagl – Campus Ludes  
Via dei Faggi 6A  
6912 Pazzallo-Lugano (Svizzera)

Una volta che avrai completato questi passaggi dello "Step 1", avrai avviato il processo di immatricolazione in modo efficace e accurato.

**N.B:** Gli Step 1A e 1B devono essere conclusi entro e non oltre 30 giorni dal superamento del test di Ammissione.

## STEP 2 – INVIO ALLEGATI COMPLETAMENTO IMMATRICOLAZIONE

Dopo aver completato lo "Step 1 A e B" è fondamentale procedere con il "Step 2" per finalizzare la tua immatricolazione. Ecco come farlo:

- 1. Riceverai un link** dall'ufficio immatricolazione che ti consentirà di caricare tutti i documenti necessari per finalizzare l'immatricolazione.
- 2. Upload dei Documenti:** Caricare gli allegati dal 4-13 presenti nel Modulo d'iscrizione prima della data di inizio del corso di studio. Assicurati di seguire le istruzioni fornite nel link.
- 3. Verifica validità dei documenti:** L'Ufficio Immatricolazioni verifica la correttezza dei documenti caricati e da Nulla Osta per l'invio in forma cartacea originale.
- 4. Invio dei Documenti in Formato Originale:** dovrai inviare tutti i documenti, previamente caricati online, in formato originale per posta o consegnarli di persona allo sportello dell'ufficio immatricolazioni, entro e non oltre la data di inizio del Corso di Studio.

I documenti richiesti sono:

DOCUMENTO	DESCRIZIONE	NOTE
<b>DOCUMENTO DI IDENTITÀ</b>	1 fotocopia autenticata del passaporto o della carta d'identità in corso di validità (questo documento dovrà essere rinnovato e ripresentato se scadrà durante il Corso)	Puoi autenticare il documento in Comune oppure dal notaio.
<b>DIPLOMA RICHIESTO PER L'AMMISSIONE</b>	1 fotocopia autenticata del Diploma richiesto per l'Ammissione al Bachelor (pergamena) o, se non ancora in possesso, una dichiarazione sostitutiva della scuola dove i candidati si sono diplomati (si dovrà poi consegnare la fotocopia della pergamena non appena in possesso)	Se non si è ancora ottenuto il diploma è sufficiente un certificato della scuola. In seguito, dovrà essere consegnato il diploma finale.
<b>TRANSCRIPT</b>	1 fotocopia autenticata di altri eventuali documenti ufficiali rilasciati insieme al diploma richiesto per l'ammissione	Transcript ufficiale delle discipline e dell'esame/i sostenuto/i)
<b>MEDICAL REPORT</b>	Medical report in originale (da scaricare dal nostro sito internet)	Deve essere compilato in formato originale dal tuo Medico di Base
<b>CERTIFICATO VACCINAZIONE</b>	CERTIFICATO di vaccinazione contro l'Epatite B in originale (con le date dei 3 richiami)	Dovrai fornire il certificato con i 3 richiami oppure il libretto delle vaccinazioni. Il documento deve essere rinnovato all'inizio di ogni Anno Accademico
<b>TEST HIV</b>	Test HIV in originale (datato non oltre 1 anno dalla consegna).	

<b>TESSERA SANITARIA</b>	1 fotocopia fronte/retro semplice della tessera sanitaria Europea di assicurazione per le malattie. Per i cittadini extra Unione Europea, fotocopia fronte/retro semplice del documento equipollente da richiedere presso l'Ufficio Sanitario di competenza del Paese di provenienza	questo documento dovrà essere rinnovato e ripresentato se scadrà durante il Corso di Laurea
<b>FOTOGRAFIA FORMATO PASSAPORTO</b>	3 foto formato passaporto	
<b>CV</b>	2 copie originali, datate e firmate, del Curriculum Vitae formato Europeo (documento scaricabile dal nostro sito internet)	Non preoccuparti se la tua unica esperienza lavorativa è stata studiare negli ultimi anni! Scrivi le tue esperienze reali e lascia le parti che non ti competono ancora incomplete.
<b>POLIZZE ASSICURATIVE</b>	1 fotocopia semplice delle seguenti polizza assicurative (valevoli per tutto il periodo della formazione, compresi gli esami finali).  - Responsabilità Civile Terzi (R.C.T.) - Polizza Infortuni - Polizza malattia professionale	Le polizze devono entrare in vigore almeno dalla data di inizio della frequenza ai corsi presso LUDES (consegnare le quietanze o eventuali nuove polizze presso l'Ufficio Immatricolazioni)

Assicurati di completare questa fase entro il termine indicato, e non esitare a contattarci se hai bisogno di assistenza o hai domande in merito ai documenti richiesti.

Una volta che avrai caricato i documenti e consegnato quelli in formato originale, avrai finalizzato con successo la tua immatricolazione.

**Sarai pronto per iniziare il tuo percorso di studio presso il nostro Campus!**